

# MUSTERHÄUSER

## und die Möglichkeiten

Gültig ab dem 01.01.2024



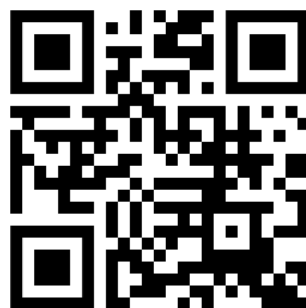
[www.MSC-Energie.de](http://www.MSC-Energie.de)

Da ich eine **eigene PV-Anlage** betreibe,  
bin ich wahrscheinlich einer der besten  
Ansprechpartner für Sie!

### Michael Carstens

Inhaber von MSC-Energie und Solaris-Nord  
Kameruner Weg 13  
24802 Bokelholm  
Mobil: 0173-9046460

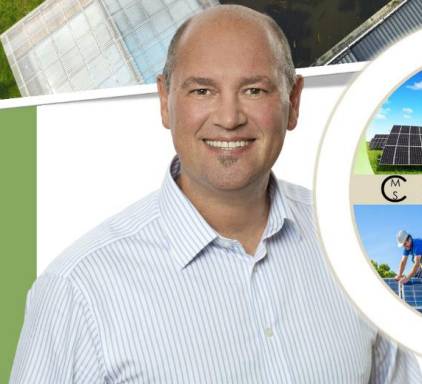
Komplette Informationen:  
[www.msc-energie.de](http://www.msc-energie.de)



In der Kooperation mit Ihren Ansprechpartnern

# Eine starke Kooperation

Wir bauen auch Ihre PV-Anlage



## Michael Carstens

Geschäftsführer von  
[www.MSC-Energie.de](http://www.MSC-Energie.de) (Beratung, Projektierung)  
[www.Solaris-Nord.de](http://www.Solaris-Nord.de) (Umsetzung, Installation)

Kontakt einfach per WhatsApp  
0173-9046460



1. Alles aus einer Hand – Nur ein Ansprechpartner

2. Wir sind zuverlässig, schnell und flexibel

3. Umsetzung in 2-6 Wochen

4. Super Preis-Leistungs-Verhältnis

5. Kooperations-Bonus





**Michael Carstens**

Geschäftsführer

PV-Anlagen Fix & Fertig - Kauf oder Pacht

Vertriebsgebiet Norddeutschland

[info@msc-energie.de](mailto:info@msc-energie.de)

[www.msc-energie.de](http://www.msc-energie.de)

In der Kooperation mit Ihren Ansprechpartnern der TEAM Massivhaus GmbH bieten wir Ihnen die fix & fertig – rundum sorglos Lösung an!



Wir sind bestrebt, Ihnen realistische Zahlen zu präsentieren.

Ein durchschnittlicher Haushalt in Deutschland verbraucht zwischen 2.500 bis 4.000 kW pro Jahr (**3.200 kW**)

+ **Wärmepumpe (4.800 kW)** (je Größe und Modell 4.000 – 6.000 kW)

Daher haben wir in unseren Beispielrechnungen mit einem Verbrauch von **8.000 kW** gerechnet.

Sollten Sie sich für einen größeren Wasserspeicher entscheiden, kann auch hier der überschüssige Strom aus der PV-Anlage genutzt werden.

Ist auch **E-Mobilität** für Sie ein Thema, empfehlen wir Ihnen, unbedingt eine **intelligente Wallbox** zu nutzen. Der Stromspeicher sollte dann eine Größe von mindestens **10kW** haben.

Ich freue mich, von Ihnen zu hören



sonnige Grüße

*Michael Carstens*

Immer erreichbar: 0173-9046460

# Die 3 TOP Gründe für dieses System

1. Ein sehr zuverlässiges System
2. Ein sehr leises System
3. Ein sehr kleines System (nur 65cm breit/ 15cm tief)



## Ein sehr zuverlässiges System

Seit mehreren Jahren gehört das System von Huawei zu den zuverlässigsten Komponenten einer PV-Anlage.



## Das Speichersystem

Modular - erweiterbar um je 5 kWh bis hin zu 30 kWh. Es sieht gut aus und ist sehr leise. Sehr flach - nur 15cm tief - 65cm breit - passt hinter jede Tür. 10% mehr nutzbare Energie.



## Verschattung bis zu 30% optimieren

Wolken, Bäume, Gauben, Schornstein, Satellitenschüssel, das Haus der Nachbarn bleiben ein Problem. Die Optimierer holen aber bis zu 30% mehr Ertrag heraus.



## Erfahren Sie mehr ...

auf der offiziellen Internetseite von Huawei

<https://solar.huawei.com/de/home-owners>



## Immer alles im Blick

egal welches System Sie nutzen (Android oder ios), mit der FusionSolarApp haben Sie immer alles im Blick

# Die Preise auf den folgenden Seiten sind Endpreise für Fix & Fertig incl. Anmeldung !

## Immer mit drin:

(Im Endpreis mit drin)

- **Blitzschutz (GAK) von Fuchsberg T1 + T2  
bis zu 36 Module**

## zusätzlich vielleicht interessant:

(gegen Aufpreis)

- **Wallbox**
- **Notstrom**
- **Einbindung Smart Home**

## Weitere Nachlässe möglich:

- **Zahlungsweise (bis zu 5% zusätzlichen Nachlass)**
- **Entsorgung Verpackungsmaterial** (100,-€)
- **mehrere Baustellen gleichzeitig in Ihrem Baugebiet**  
(Nachlass oder Empfehlungshonorar)

## Fazit:

**TOP-Preis + zum Einzug betriebsbereit**





# Mein Angebot für Sie



**Michael Carstens**

Geschäftsführer

PV-Anlagen Fix & Fertig - Kauf oder Pacht

Vertriebsgebiet Norddeutschland

[info@msc-energie.de](mailto:info@msc-energie.de)

[www.msc-energie.de](http://www.msc-energie.de)

In der Kooperation mit Ihren Ansprechpartnern der TEAM Massivhaus GmbH bieten wir Ihnen die fix & fertig – rundum sorglos Lösung an!



**12 Module  
5.160 kWp  
5 kW-Speicher**

**Marktüblicher Preis (16.990,-€)**

**Ihr Kooperationspreis 14.900,-€**



# Mein Angebot für Sie



**Michael Carstens**

Geschäftsführer

PV-Anlagen Fix & Fertig - Kauf oder Pacht

Vertriebsgebiet Norddeutschland

[info@msc-energie.de](mailto:info@msc-energie.de)

[www.msc-energie.de](http://www.msc-energie.de)

In der Kooperation mit Ihren Ansprechpartnern der TEAM Massivhaus GmbH bieten wir Ihnen die fix & fertig – rundum sorglos Lösung an!



**17 Module**

**7.310 kWp**

**10 kW-Speicher**

**Marktüblicher Preis (22.490,-€)**

**Ihr Kooperationspreis 19.900,-€**



# Mein Angebot für Sie



**Michael Carstens**

Geschäftsführer

PV-Anlagen Fix & Fertig - Kauf oder Pacht

Vertriebsgebiet Norddeutschland

[info@msc-energie.de](mailto:info@msc-energie.de)

[www.msc-energie.de](http://www.msc-energie.de)

In der Kooperation mit Ihren Ansprechpartnern der TEAM Massivhaus GmbH bieten wir Ihnen die fix & fertig – rundum sorglos Lösung an!



**21 Module**  
**9.030 kWp**  
**10 kW-Speicher**

**Marktüblicher Preis (24.850,-€)**

**Ihr Kooperationspreis 20.490,-€**





# Mein Angebot für Sie



**Michael Carstens**

Geschäftsführer

PV-Anlagen Fix & Fertig - Kauf oder Pacht

Vertriebsgebiet Norddeutschland

[info@msc-energie.de](mailto:info@msc-energie.de)

[www.msc-energie.de](http://www.msc-energie.de)

In der Kooperation mit Ihren Ansprechpartnern der TEAM Massivhaus GmbH bieten wir Ihnen die fix & fertig – rundum sorglos Lösung an!



**Herausforderung bei Dächern von „Villen“**

**Viele Schrägen – wenig nutzbare Fläche**

**3 Seiten belegt und 2 Seiten optimiert**

**24 Module**

**10.32 kWp**

**10 kW-Speicher**

**Marktüblicher Preis (26.340,-€)**

**Ihr Kooperationspreis 21.900,-€**



# Mein Angebot für Sie



**Michael Carstens**

Geschäftsführer

PV-Anlagen Fix & Fertig - Kauf oder Pacht

Vertriebsgebiet Norddeutschland

[info@msc-energie.de](mailto:info@msc-energie.de)

[www.msc-energie.de](http://www.msc-energie.de)

In der Kooperation mit Ihren Ansprechpartnern der TEAM Massivhaus GmbH bieten wir Ihnen die fix & fertig – rundum sorglos Lösung an!



**31 Module**  
**13.330 kWp**  
**10 kW-Speicher**

**Marktüblicher Preis (30.800,-€)**

**Ihr Kooperationspreis 26.900,-€**

**mit 15 kW-Speicher**

**29.200,-€**



# Mein Angebot für Sie



**Michael Carstens**

Geschäftsführer

PV-Anlagen Fix & Fertig - Kauf oder Pacht

Vertriebsgebiet Norddeutschland

[info@msc-energie.de](mailto:info@msc-energie.de)

[www.msc-energie.de](http://www.msc-energie.de)

In der Kooperation mit Ihren Ansprechpartnern der TEAM Massivhaus GmbH bieten wir Ihnen die fix & fertig – rundum sorglos Lösung an!



**40 Module  
17.200 kWp  
15 kW-Speicher**

**Marktüblicher Preis (38.290,-€)**

**Ihr Kooperationspreis 33.900,-€**



# Mein Angebot für Sie



**Michael Carstens**

Geschäftsführer

PV-Anlagen Fix & Fertig - Kauf oder Pacht

Vertriebsgebiet Norddeutschland

[info@msc-energie.de](mailto:info@msc-energie.de)

[www.msc-energie.de](http://www.msc-energie.de)

In der Kooperation mit Ihren Ansprechpartnern der TEAM Massivhaus GmbH bieten wir Ihnen die fix & fertig – rundum sorglos Lösung an!



**Bei diesen beiden Häuser ist auch fast alles Möglich**

**Bei Doppelhaushälften muss ein Abstand zum Nachbarn von mindestens 50 cm eingehalten werden**

# Anlage von Michael Carstens nach der Fertigstellung 15,3 KWp – Power für bis zu 90 kWh pro Tag



23 Module – Ost Ausrichtung – **8,395 KWp**



**Ich weiß, wovon ich rede!**

Ich war erst Kunde, dann total begeistert, und  
jetzt ein kompetenter Ansprechpartner für Sie!



19 Module – Süd-West Ausrichtung – **6,937 KWp**



**Michael Carstens**

Geschäftsführer

PV-Anlagen Fix & Fertig - Kauf oder Pacht

Vertriebsgebiet Norddeutschland

[info@msc-energie.de](mailto:info@msc-energie.de)

[www.msc-energie.de](http://www.msc-energie.de)

In der Kooperation mit Ihren Ansprechpartnern der TEAM Massivhaus GmbH bieten wir Ihnen die fix & fertig – rundum sorglos Lösung an!



Wie Sie sehen konnten, bieten unterschiedliche Dächer auch unterschiedliche Möglichkeiten. Im Verhältnis sind größere Anlagen günstiger als zu kleine Anlagen.

Jeder Interessent erhält von mir persönlich ein individuelles und maßgeschneidertes Angebot. Bitte beachten Sie, dass die Ausrichtung der Module (Sonnenausrichtung) entscheidend für den Ertrag ist. In Deutschland erreichen die meisten Familien eine Unabhängigkeit von ca. 65-80 %. Das bedeutet für Sie, dass Sie ca. 30 % des nötigen Stroms weiterhin kaufen müssen.

Um das beste Preis-Leistungs-Verhältnis zu nutzen, empfehle ich den Kauf einer PV-Anlage. Sollten Sie die Anlage mit finanzieren wollen, dann sprechen Sie mit Ihrem **Bankberater** zur Beantragung eines günstigen **KfW-Darlehens für Erneuerbare Energien**. Das Mieten oder Pachten von PV-Anlagen ist nicht empfehlenswert, weil hier ein Zins von ca. 6-8% hinterlegt wird.

Ich freue mich, von Ihnen zu hören



sonnige Grüße

Michael Carstens

Immer erreichbar: 0173-9046460



# Meine Tipps für Sie



## 1. Geeignete Dachflächen sind Ost, Süd, West – niemals Nord

Wie steht also Ihr Haus auf dem Grundstück?

## 2. Kabelkanal/ Flex Rohr 40-50mm vom Dach bis zum Wechselrichter

Vorausschauend planen – gut vorbereitet sein

Flex Rohre immer mit Zugband – maximal 30° Kurven einbauen

## 3. Platzbedarf für den Wechselrichter und Batteriespeicher

Möglichst übereinander und möglichst neben dem Zählerschrank.



# Meine Tipps für Sie

---

## 4. Carport oder Garage sind auch ein guter Platz für PV-Module

Mindestens 6 Module sollten aufs Dach passen  
Zwischenabstand von 65 cm beachten  
Mindestens 30 cm vom Rand entfernt  
Sonnenausrichtung beachten

## 5. Verschattung vermeiden

Bäume, Gauben, Satellitenschüssel, Schornstein, Entlüftungsrohre

## 6. Sonstige Störenfriede

Belüftungspfannen max. 8cm hoch, Trittstufen, Leiterhaken, Schneegitter

## 7. Geeignete Dachpfannen/ Bleche wählen

Siehe Informationsflyer auf meiner Homepage  
Dachpfannen NICHT verschrauben – Absprache mit dem Dachdecker treffen

## 8. Sonstige Ideen

Wallbox, E-Auto, Heizstab, Backup-Box, Notstrom, Insellösung, etc...

**Wichtig – wir sollten uns vernetzen !**

**Bitte schreiben Sie mich per WhatsApp an. Dann können wir von Anfang an gleich alles richtig planen. Michael Carstens 0173-9046460**





# Meine Tipps für Sie

## 9. Laden Sie sich unseren Informationsflyer herunter

### Unser Informationsflyer

Gibt Ihnen Einblicke in:

1. Notwendige Angaben für eine professionelle Projektierung
2. Komponenten, die wir verbauen
3. Die richtige Größe des Speichers
4. Der richtige Zeitpunkt
5. Wissenswertes über Wärmepumpen, E-Mobilität, Notstrom
6. Warum produziert mein Modul mehr/ weniger als 430W
7. Flachdachaufständerung ohne bohren
8. Geeignete Dächer
9. Empfehlungshonorar für Sie



Immer aktuell auf unserer Homepage:

[www.MSC-Energie.de](http://www.MSC-Energie.de)

[www.Solaris-Nord.de](http://www.Solaris-Nord.de)

Wir bauen auch Ihre PV-Anlage



**Michael Carstens**

Geschäftsführer von  
www.MSC-Energie.de (Beratung, Projektierung)  
www.Solaris-Nord.de (Umsetzung, Installation)

Kontakt einfach per WhatsApp  
0173-9046460



1. Alles aus einer Hand – Nur ein Ansprechpartner

2. Wir sind zuverlässig, schnell und flexibel

3. Umsetzung in 2-6 Wochen

4. Super Preis-Leistungs-Verhältnis

5. Kooperations-Bonus



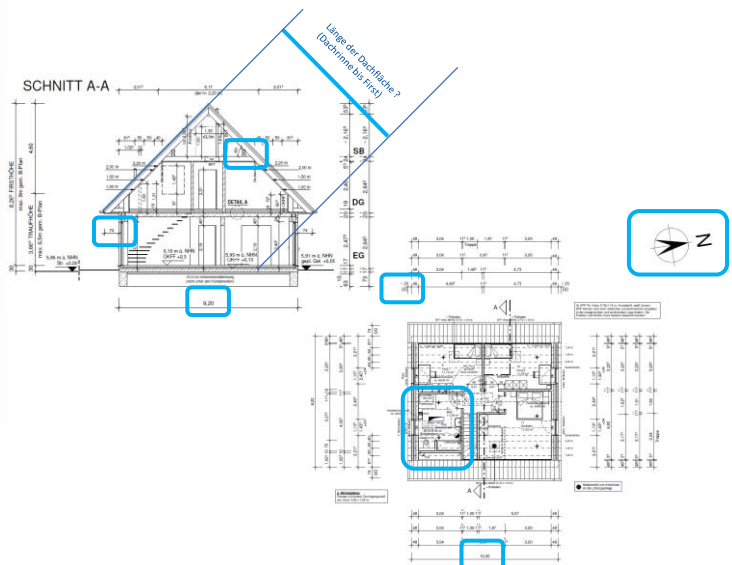
## So können Sie sich vorbereiten:

### 1. Welche Budget ist noch drin?

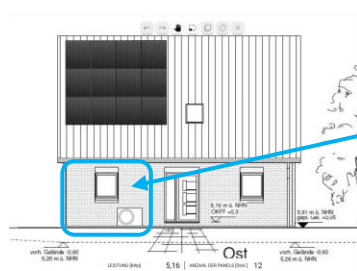
Nur so kann ich ihnen ein realistisches Angebot übersenden.

### 2. Bauzeichnungen/ Maße übersenden

- Wie groß sind die Dachflächen?
- Ausrichtung auf dem Grundstück?
- Wo ist der Hauswirtschaftsraum?



## Beispiel:



**HWR:** Leerrohre/  
Kabelführung  
Speicher  
Wechselrichter

**Gesamt:** 24 Module (10,32 kWp) = Jahresertrag ca. 8.200 kWh (weil Ost/West)  
+ Wechselrichter + 10kWh-Speicher + Fix & Fertig  
Preis ca. 21.900,-€ (Einsparung von Stromkosten nach 20 Jahren ca. 69.000,-€)



# Meine Zusage:



## Wenn Sie das Projekt mit mir durchziehen, dann ...

- ... werden die Kabel bereits verlegt, sobald der Dachstuhl gesetzt wurde. Ich stimme mich immer eng mit Ihnen und dem Bauleiter ab.
- ... Module aufs Dach, sobald die Dachdecker durch sind, und das Dach Ihnen und dem Bauleiter abgenommen wurde. Das Gerüst steht noch.
- ... Die Nötige Elektrik wird installiert, sobald der Zähler montiert wurde, und Strom läuft.
- ... Abschließend wird dann der Wechselrichter und der Speicher angeschlossen und programmiert – die Anlage ist nun betriebsbereit. Optimal wäre es, wenn an diesem Tag Ihr Internetanschluss/ WLAN bereits funktioniert.

**FERTIG** – normalerweise sogar vor Ihrem Einzug

Sonnige Grüße

*Michael Carstens*

